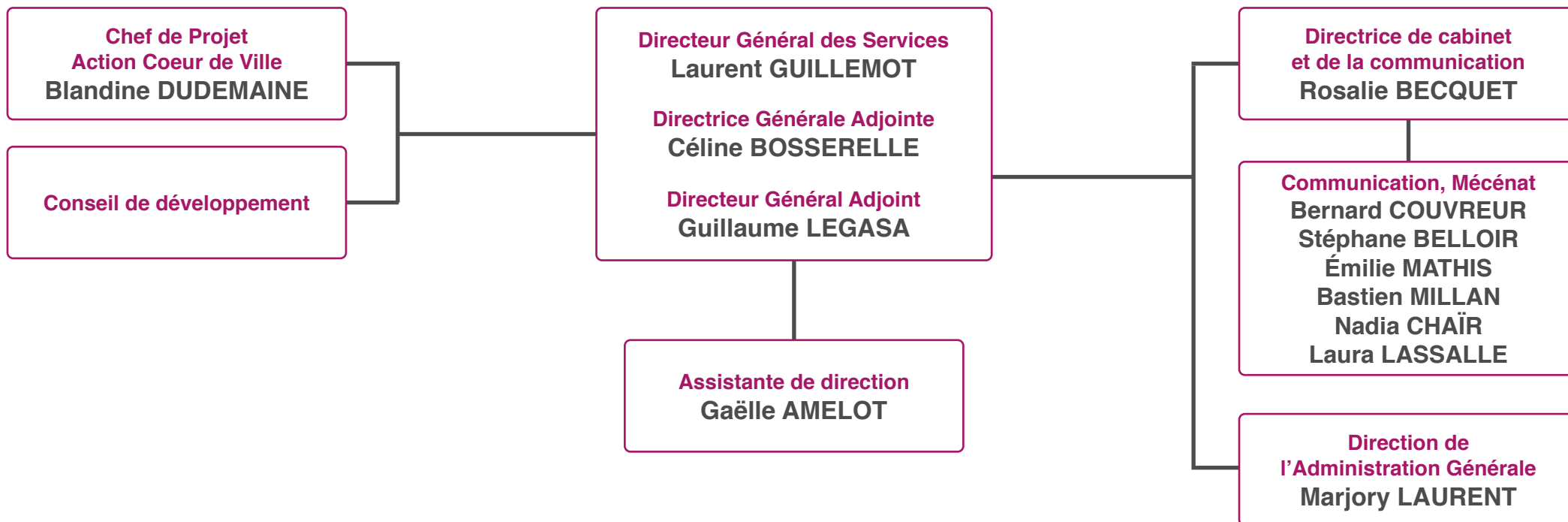
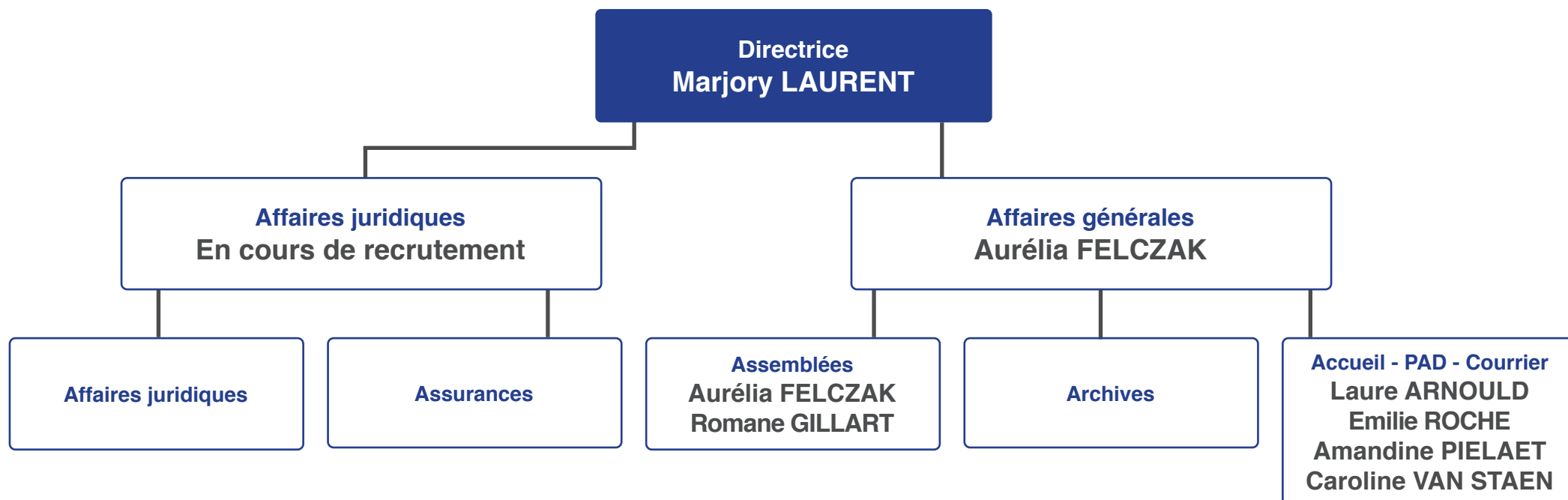


# Direction Générale



# Direction de l'administration générale



# Direction des ressources

**Direction des ressources  
Mohamed BACHIRI**

**Finances  
Mohamed BACHIRI**

**Finances  
Stéphanie ERGO**

**Comptabilité :**  
Christine SERRES  
Betty LEBORGNE  
Lydia PAPIILLON  
Severine BAILLY  
Aurélie BASSON  
Violaine MAIGRET  
Rosalie GENET  
Fanny DUPONT  
Delphine LAPLAIGE  
Camille BUONO

**Contrôle de gestion  
François MOYROUD**

**Fiscalité  
En cours  
de recrutement**

**Ressources humaines  
Floriane GILLET**

**Prévention et sécurité  
William PERCEVAL  
Frédérique GUAY**

**Gestion de la carrière  
et de la retraite  
Patricia MARZULLO  
Pauline VIEILLARD**

**Gestion de la paye  
Elodie SCHREIBER  
Céline PARSY  
Suzanna GRANDI**

**Formation  
Patricia CECCHINI**

**Recrutements  
Dramane DIARRA**

**Gestion du temps de travail  
Christine HANRIOT**

**Commande publique  
et du contrôle de gestion  
Khalid AMAZIANE**

**Nathalie VIAULT  
François MOYROUD**

**Informatique  
et numérique  
Philippe ANDRADE**

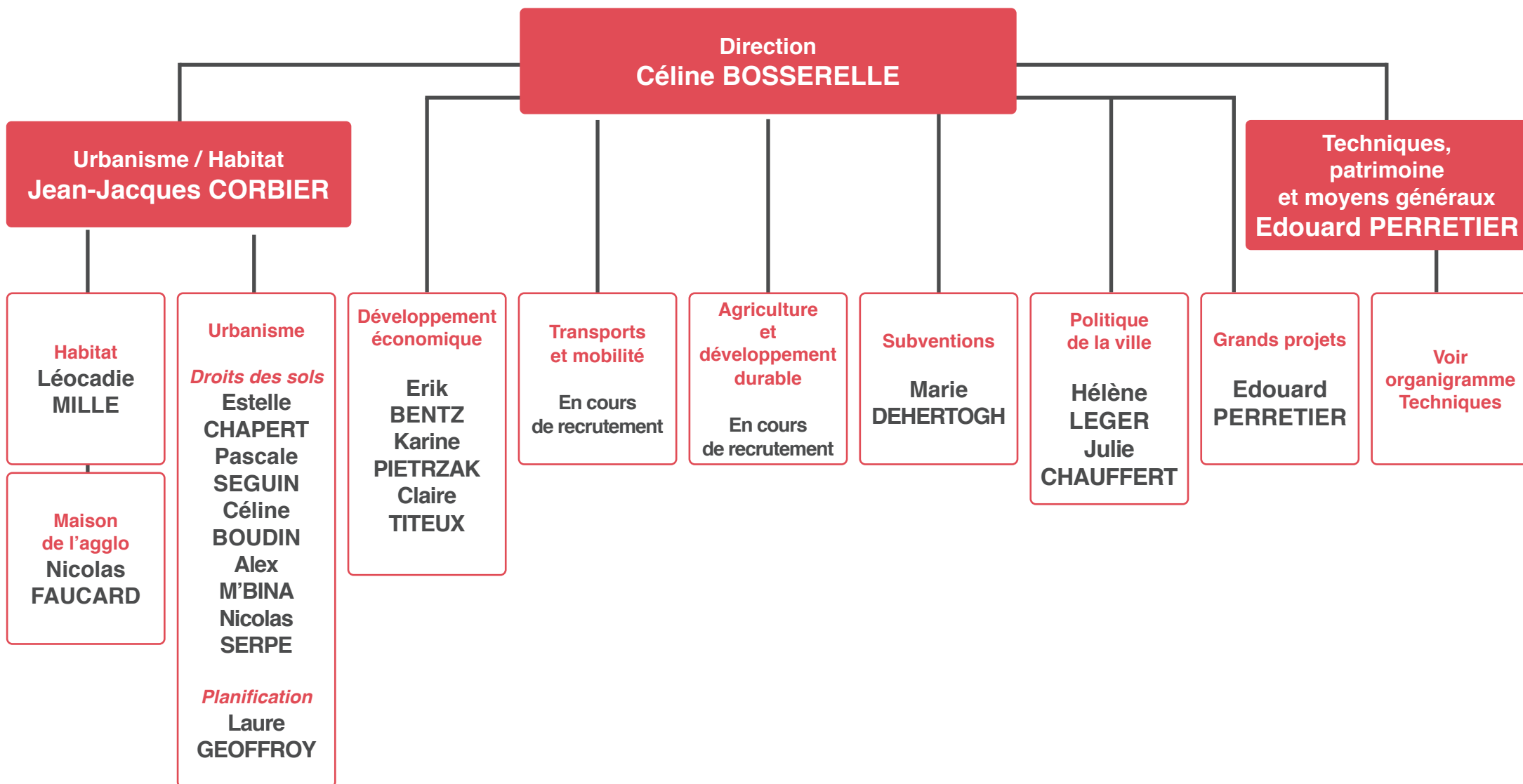
**Support informatique  
Bénédicte MARINHO  
Fabian CUVILLY  
Julien MUNCK  
Freddy HULEUX**

**Usages du numérique  
Elise BAROIN  
Xavier CANNIOT  
Arnaud DENOUILLE**

## LÉGENDE :

Service mutualisé  
avec la ville de  
CHÂTEAU-THIERRY

# Direction de l'aménagement et du développement



# Direction des services techniques

**Directrice Générale Adjointe  
aménagement et développement  
Céline BOSSERELLE**

**Techniques, patrimoine  
et moyens généraux  
Edouard PERRETIER**

**Techniques et espaces verts  
Philippe CANOUILLE**

**Techniques**  
Michel BRENOT  
Eric LE QUERE  
Grégory BOURGEOIS  
Eduardo  
MOREIRA AZEVEDO

**Espaces verts**  
Jonathan GODARD  
Patricia EGLOFF  
François LEVÊQUE

**Suivi des ERP et sécurité**

**Dominique RENAULT  
Brigitte HILDENBRAND**

**Moyens généraux**

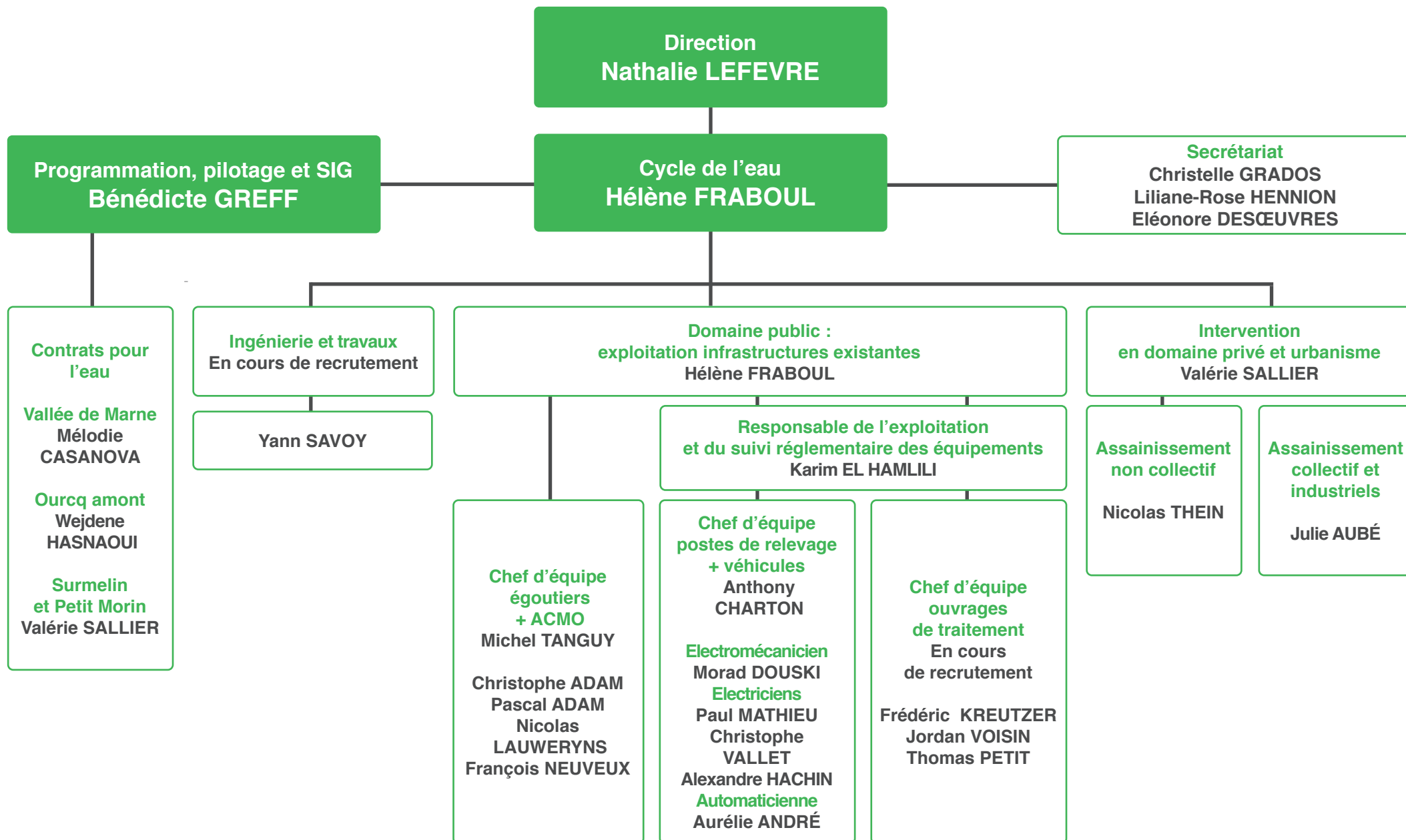
**Suivi des bons de  
commande et gestion  
des stocks et véhicules  
Laurence BALLOY**

**Subvention et gestions  
des salles  
Régine WEIL**

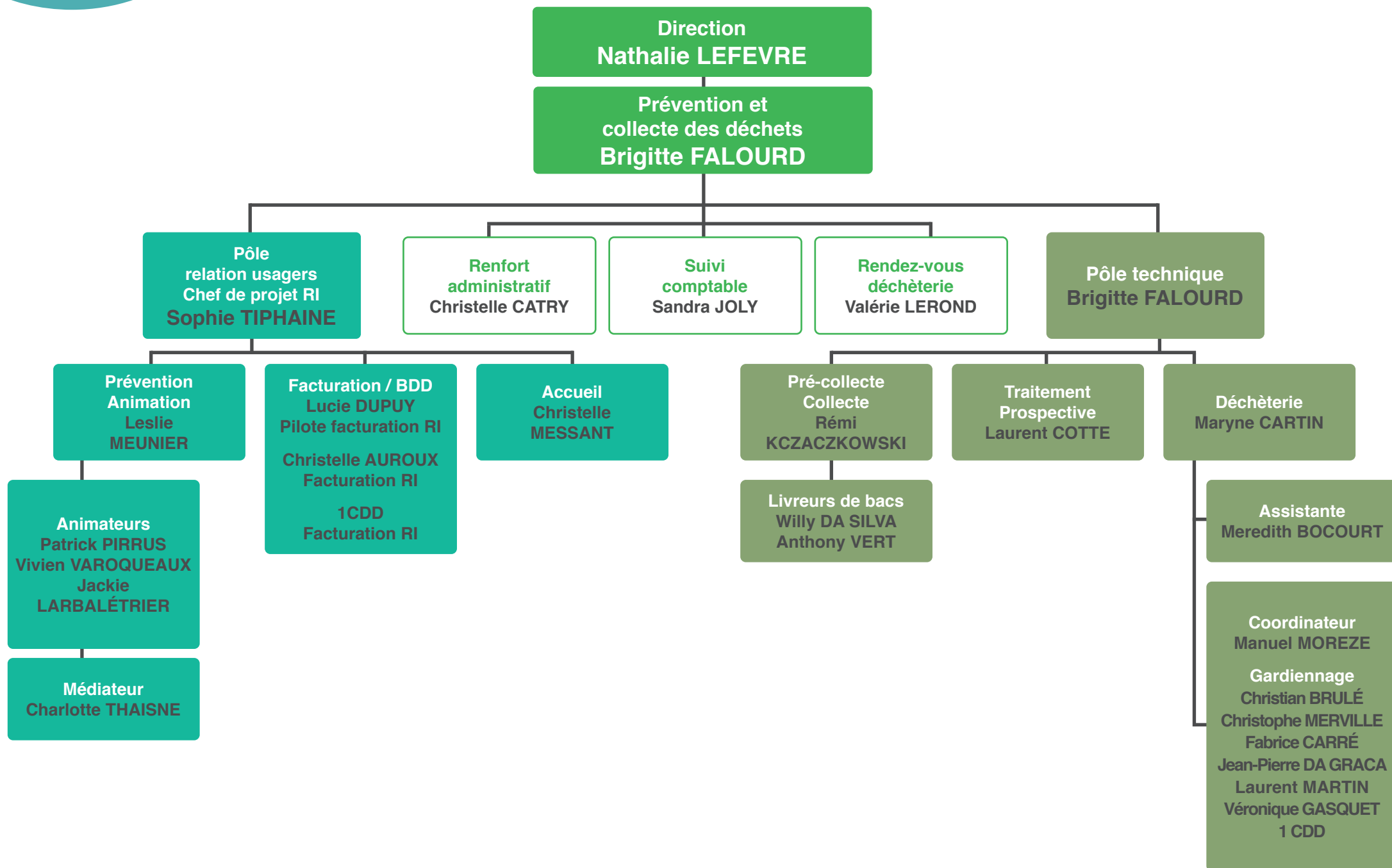
**Entretien des aires  
touristiques  
Aurélien SMIALEK**

**Entretien des locaux  
Véronique BELDAME  
Marie-Christine  
MACHY  
Pierrette POTTIER  
Maryelle DEHU**

# Direction de l'environnement - Cycle de l'eau

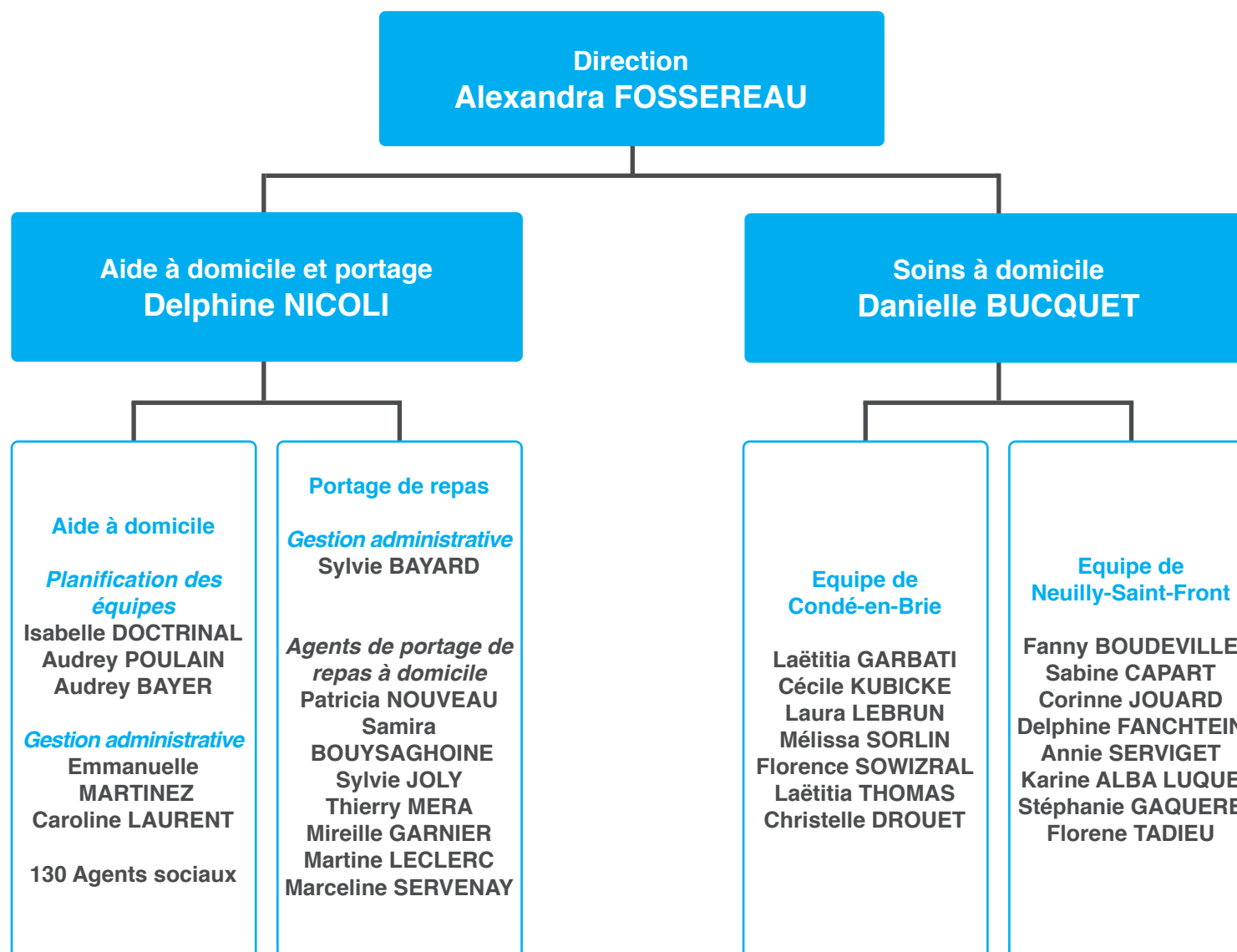


# Direction de l'environnement - Objectif zéro déchet





# Direction des services médico-sociaux



# Direction enfance, jeunesse, sport et culture

